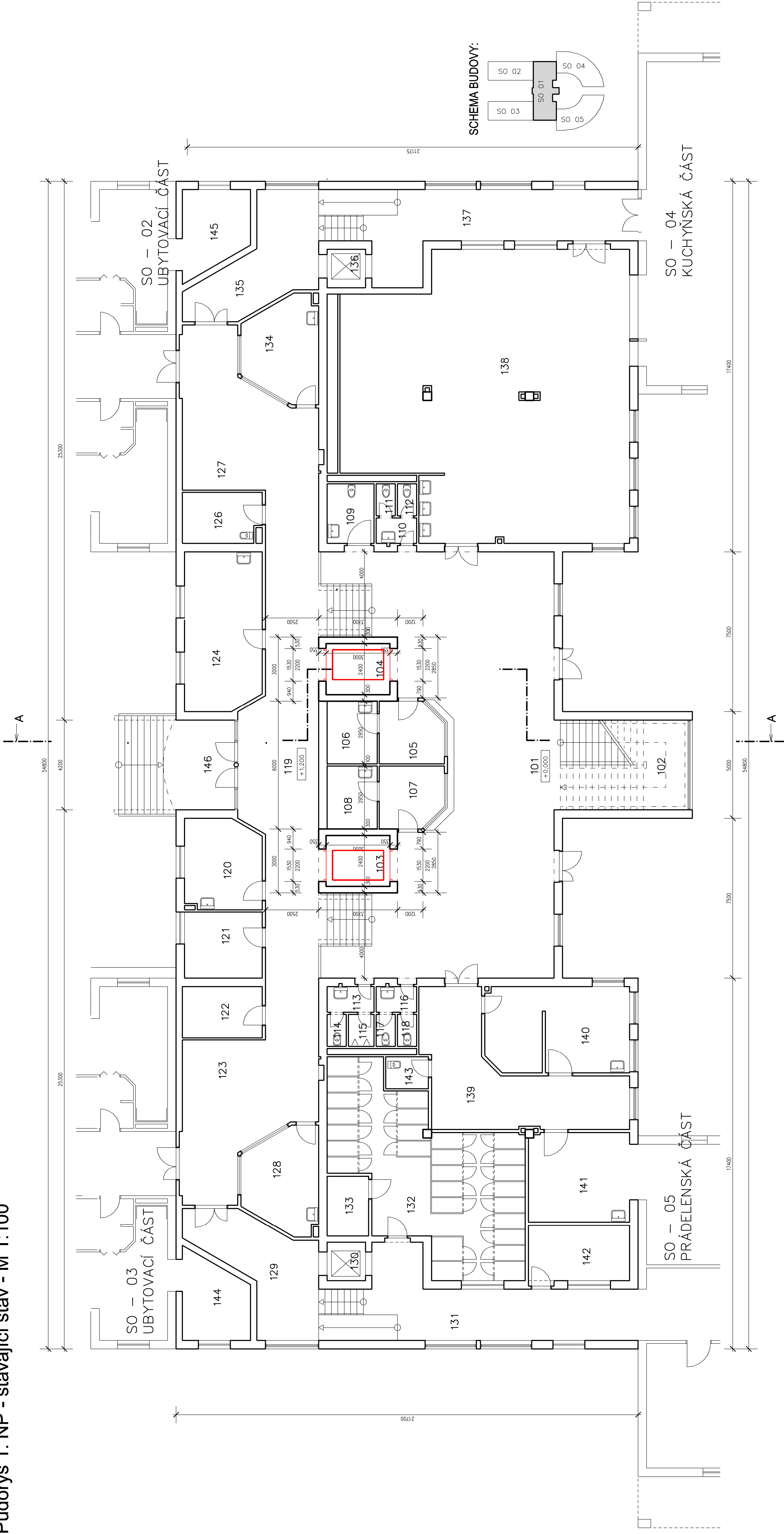
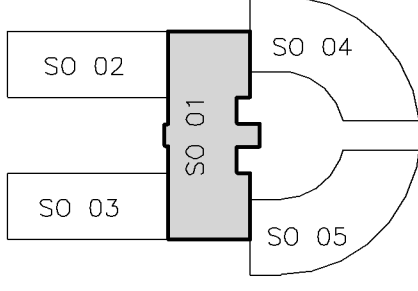


Půdorys 1. NP - stávající stav - M 1:100



SCHEMA BUDOVY:



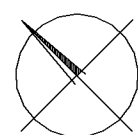
LEGENDA MATERIÁLŮ:


Stávající zdívo z tvarovek z autoklávaného pářbetonu

č.m.	učel místnosti	podlaha	m2	stěny	obklady	pohledy
101	hala	dlažba se zvýšenou odolností	163,3	malba křehová barva bílá	sokl v=15 cm	pohled ze sadržákovatnu
102	schodiště	dlažba se zvýšenou odolností	24,8	malba křehová barva bílá	sokl v=15 cm	
103	osobníškový kabin výtahu	kabina výtahu	7,2	cementová omítka hladká – bílá		
104	osobníškový výtah	kabina výtahu	7,2	cementová omítka hladká – bílá		
105	vratnice	dlažba se zvýšenou odolností	8,5	malba křehová barva bílá	sokl v=15 cm	pohled ze sadržákovatnu
106	vratnice deními místn.	dlažba se zvýšenou odolností	6,9	malba křehová barva bílá	sokl v=15 cm	pohled ze sadržákovatnu
107	bufet	dlažba se zvýšenou odolností	8,5	malba křehová barva bílá	sokl v=15 cm	pohled ze sadržákovatnu
108	bufet – sklad	dlažba se zvýšenou odolností	6,9	malba křehová barva bílá	sokl v=15 cm	pohled ze sadržákovatnu
109	WC – invalidé	keramická dlažba	6,2	malba křehová barva bílá	bélinový obklad v=200 cm	pohled ze sadržákovatnu
110	WC – personál předšín	keramická dlažba	2,3	malba křehová barva bílá	bélinový obklad v=200 cm	pohled ze sadržákovatnu
111	WC – personál	keramická dlažba	1,4	malba křehová barva bílá	bélinový obklad v=200 cm	pohled ze sadržákovatnu
112	WC – personál	keramická dlažba	1,4	malba křehová barva bílá	bélinový obklad v=200 cm	pohled ze sadržákovatnu
113	WC – muži předšín	keramická dlažba	2,6	malba křehová barva bílá	bélinový obklad v=200 cm	pohled ze sadržákovatnu
114	WC – muži	keramická dlažba	1,4	malba křehová barva bílá	bélinový obklad v=200 cm	pohled ze sadržákovatnu
115	WC – muži pisár	keramická dlažba	1,8	malba křehová barva bílá	bélinový obklad v=200 cm	pohled ze sadržákovatnu
116	WC – ženy předšín	keramická dlažba	2,3	malba křehová barva bílá	bélinový obklad v=200 cm	pohled ze sadržákovatnu
117	WC – ženy	keramická dlažba	1,4	malba křehová barva bílá	bélinový obklad v=200 cm	pohled ze sadržákovatnu
118	WC – ženy	keramická dlažba	1,4	malba křehová barva bílá	bélinový obklad v=200 cm	pohled ze sadržákovatnu
119	chodba	dlažba se zvýšenou odolností	129,4	malba křehová barva bílá	sokl v=15 cm	pohled ze sadržákovatnu
120	kubovna	tatranits lepen ze čtverců	15,1	malba křehová barva bílá	PVC sokl v=15 cm	
121	sklad špin prádla	dlažba se zvýšenou odolností	11,3	malba křehová barva bílá	bélinový obklad v=200 cm	
122	sklad čistého prádla	dlažba se zvýšenou odolností	8,6	malba křehová barva bílá	bélinový obklad v=200 cm	
123	žákerna ubytk.oddělení	dlažba se zvýšenou odolností	10,1	malba křehová barva bílá	sokl v=15 cm	

č.m.	účel místnosti	podlaha	m ²	stěny	obklady	podhledy
124	kubovna	fatronis	15,1	malba křihová barva bílá	sokl v=15 cm	
126	uklid.komera	keramická dlažba	8,4	malba křihová barva bílá	bélinový obklad v=150 cm	
127	čekárna	dlažba se zvýšenou odolností	10,1	malba křihová barva bílá	sokl v=15 cm	
128	místnost personálu	fatronis lepen ze čtverců	15,5	malba křihová barva bílá	PVC sokl v=5 cm	
129	chodba	dlažba se zvýšenou odolností	23,3	malba křihová barva bílá	sokl v=15 cm	
130	ndel.výťah prádlo	výťahová kabína	3,3	cementová omítka hladká – bílá		
131	chodba	dlažba se zvýšenou odolností	42,0	malba křihová barva bílá	sokl v=15 cm	
132	sklad osobních věcí	cementový potěr hlažený	65,4	malba křihová barva bílá		
133	strojovna výťah	cementový potěr hlažený	5,5	malba křihová barva bílá		
134	místnost	fatronis lepeny ze čtverců	15,5	malba křihová barva bílá	PVC sokl v=5 cm	
135	chodba	dlažba se zvýšenou odolností	23,3	malba křihová barva bílá	sokl v=15 cm	
136	ndel.výťah jídlo	kabína výťahu	3,3	cementová omítka hladká – bílá		
137	chodba	dlažba se zvýšenou odolností	42,7	malba křihová barva bílá	sokl v=15 cm	podhled ze sádkokraktonu
138	jídárna	dlažba se zvýšenou odolností	171,5	malba křihová barva bílá	sokl v=15 cm	podhled ze sádkokraktonu
139	chodba čekárna	dlažba se zvýšenou odolností	35,4	malba křihová barva bílá	sokl v=15 cm	podhled ze sádkokraktonu
140	zahrní ordinace	fatronis lepeny ze čtverců	27,2	malba křihová barva bílá	PVC sokl v=5 cm	podhled ze sádkokraktonu
141	abvoční lékař	fatronis lepeny ze čtverců	19,6	malba křihová barva bílá	PVC sokl v=5 cm	podhled ze sádkokraktonu
142	rozvodárna NN	keramická dlažba	12,1	malba křihová barva bílá	sokl v=15 cm	
143	uklid.komera	keramická dlažba	3,0	malba křihová barva bílá	bélinový obklad v=200 cm	
144	ložnice dvoúložk.pokoje	fatronis lepeny ze čtverců	12,0	malba křihová barva bílá	PVC sokl v=5 cm	
145	ložnice dvoulůžk.pokoje	fatronis lepeny ze čtverců	12,0	malba křihová barva bílá	PVC sokl v=5 cm	
146	ložárna	dlažba se zvýšenou odolností	14,1	malba křihová barva bílá	sokl v=15 cm	

1.007,7


$$\begin{aligned} 0.000 &= \\ &= 193.350 \end{aligned}$$

 Ing. Jakub Bábý projekt - studie - čísnění Trnovská 236/2a, 787 01 Kroměříž projekt@babcy.cz www.baby.cz		DATUM : 11/2019 STUPEŇ : DPS ZNAČ. : 30-19 MĚŘÍTKO : 1:100		Č. VÝK. : D.1.1-102
ZODP. PROJEKTANT : ING. JAKUB BÁBÝ		ČÁST:		
VÝZNAM : VÝMĚNA VÝTAHŮ DOMOVA SENIORŮ V SPOLEČENSTVÍ		VÝMĚNA VÝTAHŮ DOMOVA SENIORŮ V SPOLEČENSTVÍ		D.1.1 ARCHITEKTONICKO-STAVĚBNÍ ŘEŠENÍ PŮDORYS I. NP - STAVAJÍCÍ STAV
INVESTOR : MĚSTO KROMĚŘÍŽ VELKÉ NÁMĚSTÍ 115/1, 787 01 KROMĚŘÍŽ		SO 01 PŘÍPOJENSKÁ ČÁST		